



POLSKI KONCERN NAFTOWY  
ORLEN S.A.  
ul. Chemików 7  
09-411 Płock

## KARTA KATALOGOWA ELEMENTÓW STACJI PALIW

NAZWA ELEMENTU

### Instalacja LPG ze zbiornikiem podziemnym

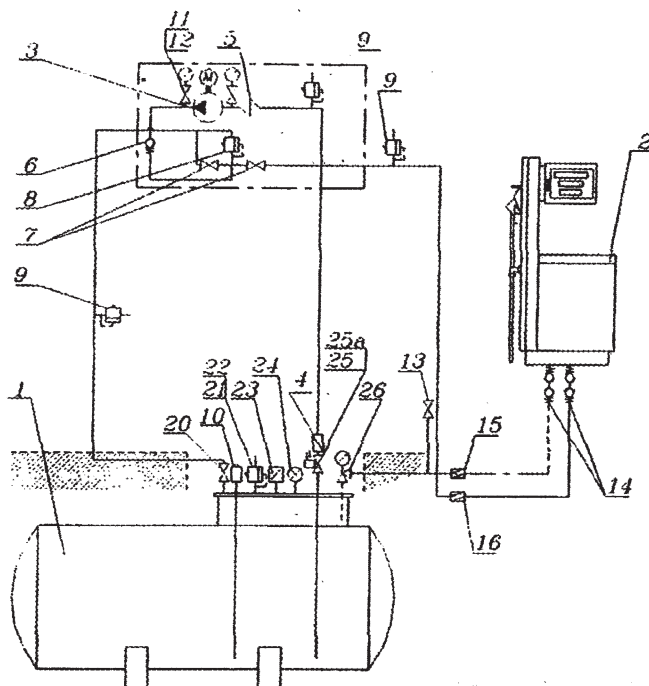
STRONA

3/3

NR KATALOGOWY

TP/8

Zastrzega się wszelkie prawa wynikające z ustawy o prawie autorskim. Niniejsza karta katalogowa nie może być w całości lub w części zmieniana, uzupełniana lub odstąpiona komukolwiek bez pisemnej zgody Polskiego Koncernu Naftowego ORLEN S.A.



ARMATURA MONTOWANA NA ZBIORNIKACH			
26	Zegulowany Zawór Isce gaz	1	Orange, DDE
25a	Naped elektryczny	1	Orange
25	Zawór kulowy DN50	1	Orange, DDE
24	Pozamontowany procentowy	1	Orange, DDE
23	Zawór napelniajacy	1	Orange, DDE
22	Zawór bezpieczenstwa	1	Orange, DDE
21	Podzawór	1	Orange, DDE
20	Zawór Isce cieplej	1	Orange, DDE
ARMATURA MONTOWANA NA INSTALACJI			
16	Isolator DN25	1	Orange
15	Isolator DN15	1	Orange
14	Zawór urzadzenie DN20	1	Orange, DDE
13	Zawór kulowy DN15	1	Orange, DDE
12	Manometr glicerynowy	1	Orange, DDE
11	Zawór manometryczny	1	Orange, DDE
10	Stacja	1	Orange, DDE
9	Zawór hydrostatyczny 1/4"	1	Orange, DDE
8	Zawór bezpieczenstwa	1	Orange, DDE
7	Zawór kulowy DN25	1	Orange, DDE
6	Zawór kulowy DN25	1	Orange, DDE
5	Filtr mechaniczny DN50	1	Orange, DDE
4	Zawór nadmier. wyplywu	1	Orange, DDE
3	Zegulowany pompowy	1	Orange, DDE
2	Dystrybutor LPG	1	Orange, DDE
1	Zbiornik podziemny	1	Orange, DDE
L.p.	Nazwa	Typ	szk. Producent

Adaptowano do projektu: Budowa stacji paliw płynnych i LPG wraz z infrastrukturą techniczną na działce nr ewid. 403 obr. 0001 położonej przy ul. Opolskiej 3 w Poniatowej  
TECHNOLOGIA TANKOWANIA GAZU PŁYNNEGO (LPG)

projektant: mgr inż. Sławomir Korń  
luty, 2026r.

### SCHEMAT INSTALACJI TECHNOLOGICZNEJ STACJI DO NAPEŁNIANIA GAZEM LPG

Rys. PT.TP2.02

ZATWIERDZAJĄCY Z RAMIENIA POLSKIEGO KONCERNU NAFTOWEGO ORLEN S.A.